

## **PIANO DELLE RICREAZIONI**

### **SCUOLA SECONDARIA I GRADO "G. MAZZINI"**

Vengono individuati due tipologie diverse di ricreazione, una all'interno dei locali scolastici in caso di condizioni di tempo avverso, una all'esterno da preferire in assoluto, secondo i criteri individuati dal protocollo Covid.

La modalità di uscita dalle classi utilizzerà il modello di evacuazione: in fila indiana, gli alunni si muovono distanziati tra loro, con aprifila e chiudifila. Nell'uscire dall'aula ogni classe percorre un percorso predisposto e stabilito evitando di incrociarsi con altre classi in uscita. In caso di concomitanza sullo stesso percorso la classe attende il passaggio della classe con precedenza prima di uscire. Gli spazi di movimento nei corridoi comuni vengono indicati a terra da nastro a strisce oblique gialle e nere posizionati sul pavimento. Nella stessa maniera vengono individuate le aree di stazionamento fisse, diverse e distinte per ogni singola classe. Per poter attuare questa modalità sono necessari cinque minuti in più di durata ad ogni singola ricreazione.

Si veda piantine allegate per la disposizione delle classi in giardino

### **SCUOLA PRIMARIA "GIACOMO NOVENTA"**

La ricreazione si svolgerà all'interno dell'aula, dove i bambini consumeranno la merenda, o nel giardino esterno, che sarà suddiviso in aree in modo tale che ogni gruppo classe abbia il proprio spazio dedicato.

Al fine di evitare assembramenti le classi usciranno in giardino in fila indiana secondo le modalità di esodo in caso di emergenza e seguendo il percorso contrassegnato dai colori:

- colore rosso dall'ingresso n.1
- colore giallo dall'ingresso n.2
- colore verde uscita dall'ingresso n. 3
- colore viola uscita di emergenza posta lungo il corridoio adiacente alla palestra

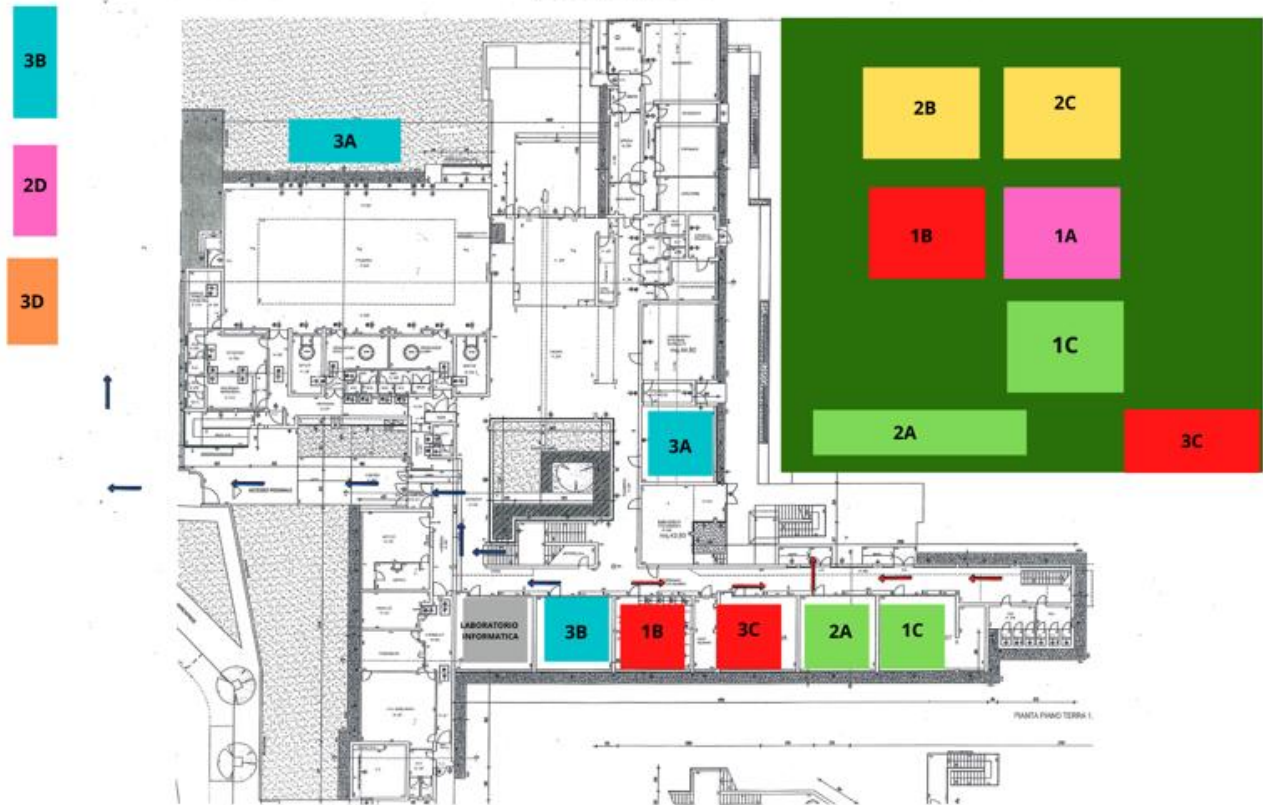
Si veda piantine allegate per la disposizione delle classi in giardino

### **SCUOLA DELL'INFANZIA "B.v. DEL ROSARIO"**

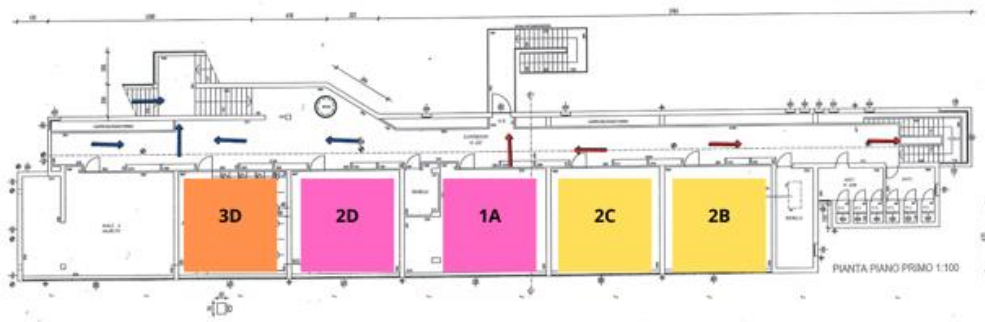
Il gioco libero si svolgerà per gruppi fissi, turnazioni per l'uso dei servizi igienici, turnazioni per l'uso degli spazi comuni che prevedendo la sanificazione e l'aerazione dei locali come indicato nel protocollo sicurezza COVID e turnazione per l'utilizzo dei giochi esterni.

SCUOLA SECONDARIA I GRADO "G. MAZZINI"

SCUOLA SEC. I GRADO "G. MAZZINI" RICREAZIONE ESTERNA  
A.S. 2021-22



**SCUOLA SEC. I GRADO "G. MAZZINI" RICREAZIONE ESTERNA  
A.S. 2021-22**



# SCUOLA PRIMARIA "G. NOVENTA"

PRIMO PIANO

